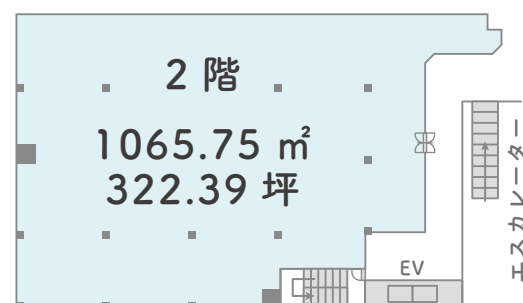


兵庫二見プラザ

複合商業
施設内
テナント!



駐車場完備!車で便利な住宅街エリアの医療フロアテナント!

- 複合型商業施設内にある医療フロア
- 周辺は住宅街・大型マンション・学校等あり!
- 幅広い世代からの集患が見込めます。
- 1階の角物件と2階のテナント募集!
- 来客用の駐車場は150台完備しております。
- 同施設では消化器内科・小児科が盛業中!!



物件形態	複合商業施設
募集科目	眼科・皮膚科・他
住所	兵庫県明石市二見町西二見 89-7 兵庫二見プラザ
交通	JR「土山」駅 徒歩 12分
面積 / 賃料	1階 96.73坪 賃料：応相談 2階 322.39坪 賃料：応相談 (※区画割可)
敷金 / 礼金	敷金：お問い合わせください 共益費：お問い合わせください
設備等	駐車場：150台完備

お問合せ

Tel. **0797-32-6332**

※ 受付時間は 9:00~18:00 となっております。(土・日・祝除く)

担当：田中 克征 tanaka_k@i-h-inc.co.jp

I&H 株式会社

所在地 兵庫県芦屋市大槻町 1 番 18 号

URL <https://i-h-inc.co.jp/>