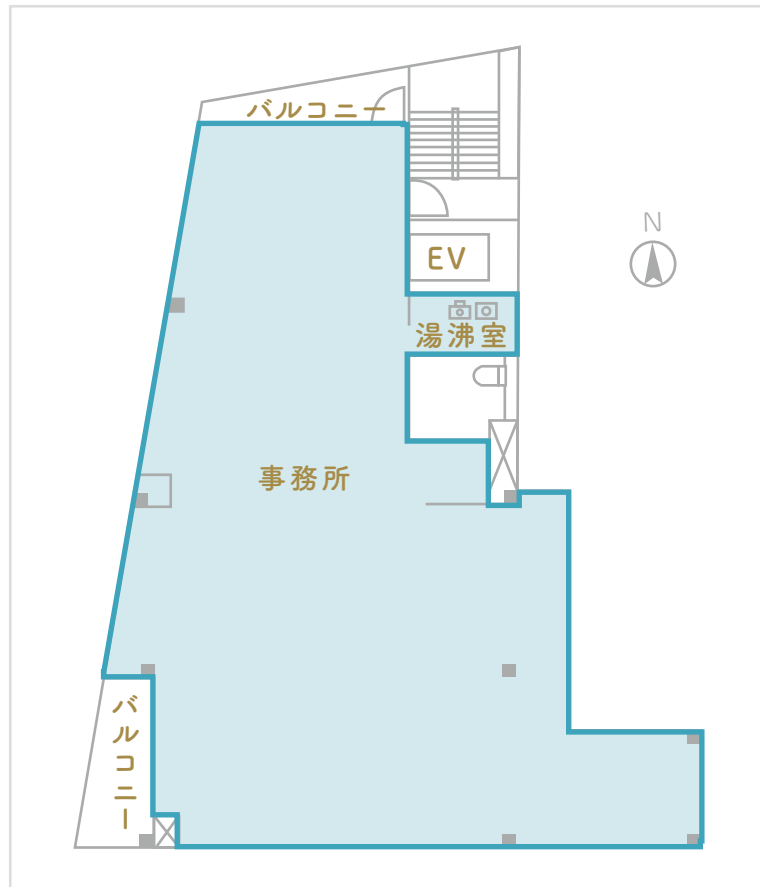


# 西成区医療ビル



## 生活導線上にある物件

クリニックの近くには大型マンションが立ち並んでおり、周辺住民の素早い認知、集患が見込めます。

## 駅チカ！交通便の良い好立地！

南海本線「岸里玉出」駅から徒歩1分  
玉出駅、東玉出駅からも徒歩約5分の3駅利用可物件。



物件形態	ビルテナント 2For3F
募集科目	内科、皮膚科、小児科、耳鼻科、その他
住所	大阪府大阪市西成区玉出東2丁目3-32
交通	南海本線「岸里玉出」駅 徒歩1分 地下鉄四つ橋線「玉出」駅 徒歩5分 阪堺電気軌道阪堺線「東玉出」駅 徒歩3分
面積	各階約 46.57 坪
賃料	420,000 円 (税別) ※共益費込
敷金 / 礼金	敷金 1,110,000 円 / 礼金 814,000 円

お問合せ

Tel. 0797-32-6332

※ 受付時間は 9:00~18:00 となっております。(土・日・祝除く)

担当：田中 克征 tanaka\_k@i-h-inc.co.jp

I&H 株式会社

所在地 兵庫県芦屋市大槻町1番18号

URL <https://i-h-inc.co.jp/>