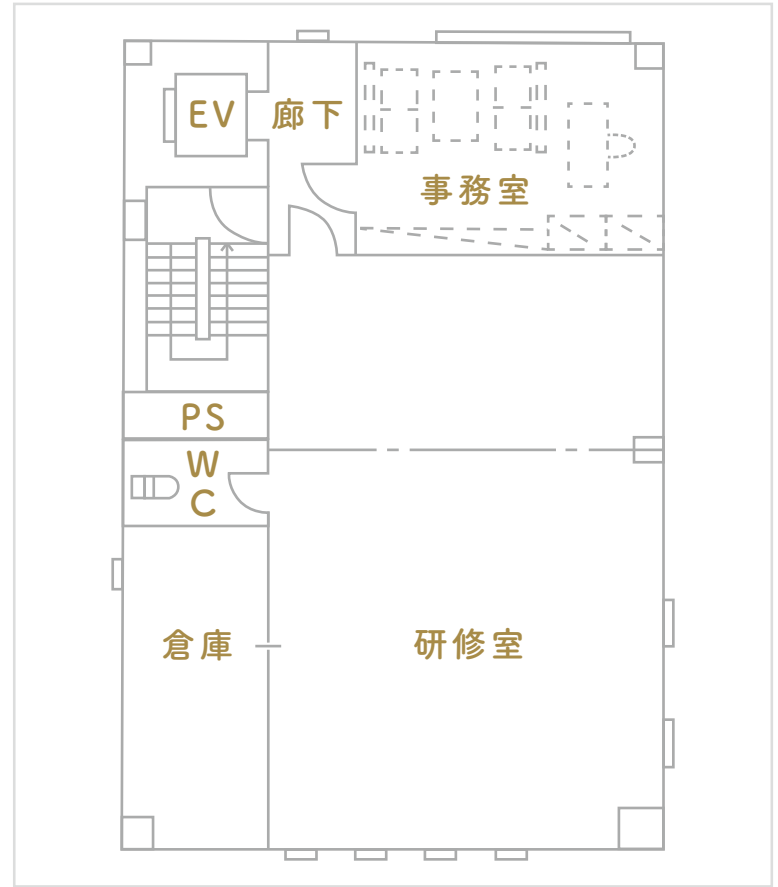


# 八尾メディカルビル (仮称)



## 商店街入り口の好立地物件

近鉄「八尾」駅近くの商店街入り口に位置し、コンビニや大型駐車場があり駅利用者へも認知される好立地物件です。

## 多くの人が行き交う環境

近鉄八尾駅の乗降者数は約 38,000 人 / 日です。多くの人が行き交う立地のため、盛業につながりやすい環境です。



物件形態	ビルテナント
建物構造	鉄骨構造
募集科目	皮膚科、小児科、眼科、心療内科、泌尿器科
住所	大阪府八尾市本町 7-7-14 3 階
交通	近鉄大阪線・近鉄「八尾」駅 徒歩3分
面積	約 34 坪
賃料	月額 10,000 円 / 坪
共益費	お問い合わせください
敷金	お問い合わせください



Tel. 0797-32-6332

※ 受付時間は 9:00~18:00 となっております。(土・日・祝除く)

担当：田中 克征 tanaka\_k@i-h-inc.co.jp

I&H 株式会社

所在地 兵庫県芦屋市大槻町 1 番 18 号

URL <https://i-h-inc.co.jp/>