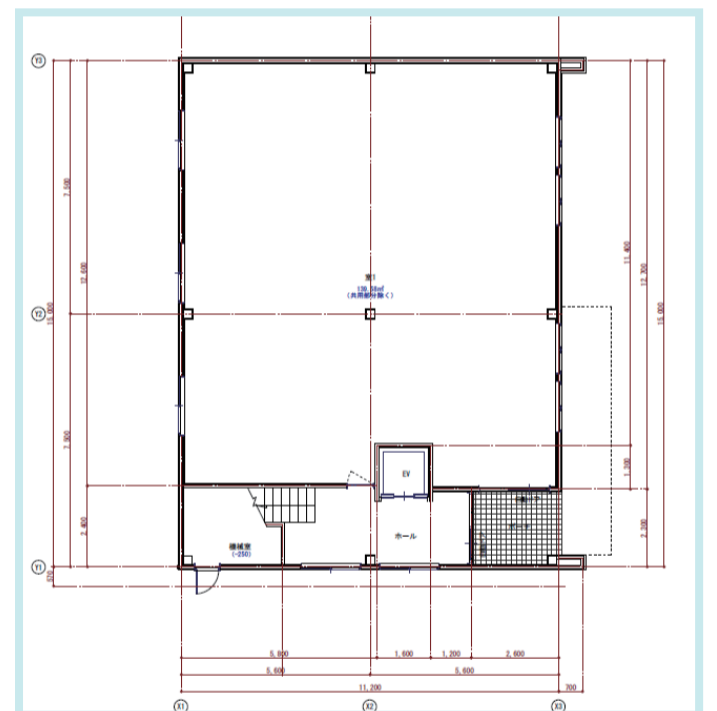
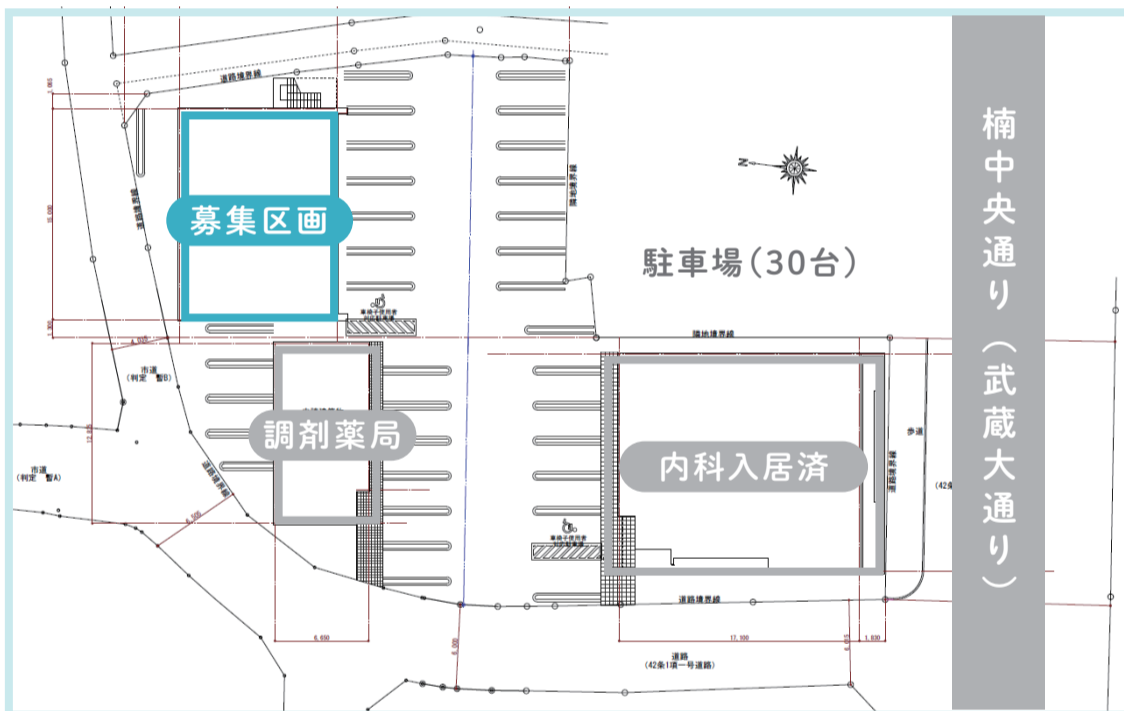


I&H イチオシ 医院開業物件のご案内

熊本市北区 メディカルビル

2020年6月
OPEN



物件形態	鉄骨造 2階建 2階建てテナント
募集科目	眼科 皮膚科 整形外科 婦人科 耳鼻科 泌尿器科 歯科
住所	熊本市北区楠 6丁目 1-7-101
交通	JR豊肥線 武蔵塚駅より車で5分(徒歩15分)
面積	1階 42.3坪
賃料	1階：坪 10,000円 共同駐車場管理使用料：40,000円(税抜)
保証金	賃料 3ヶ月分
礼金	賃料 1ヶ月分

お問合せ

Tel. 0797-32-6332

※ 受付時間は 9:00~18:00 となっております。(土・日・祝除く)

I&H 株式会社

所在地 兵庫県芦屋市大槻町 1番 18号

URL <https://i-h-inc.co.jp/>