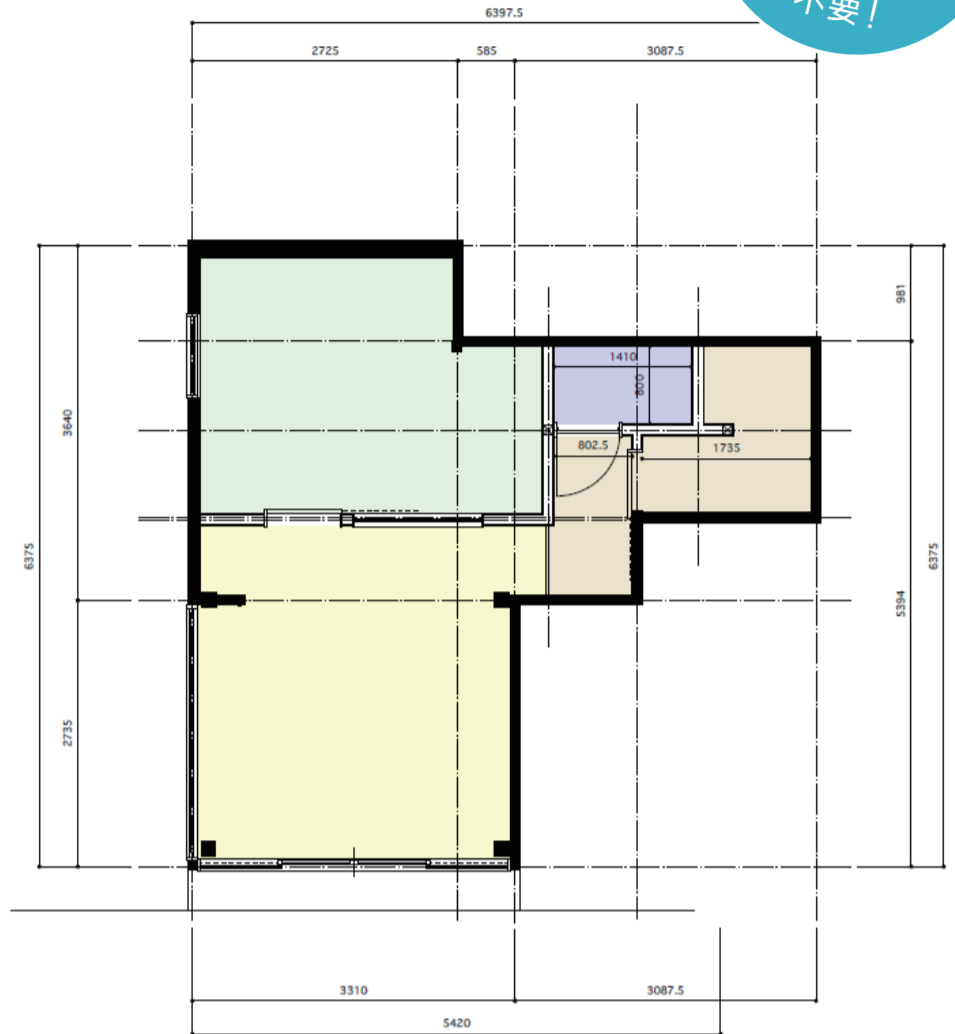
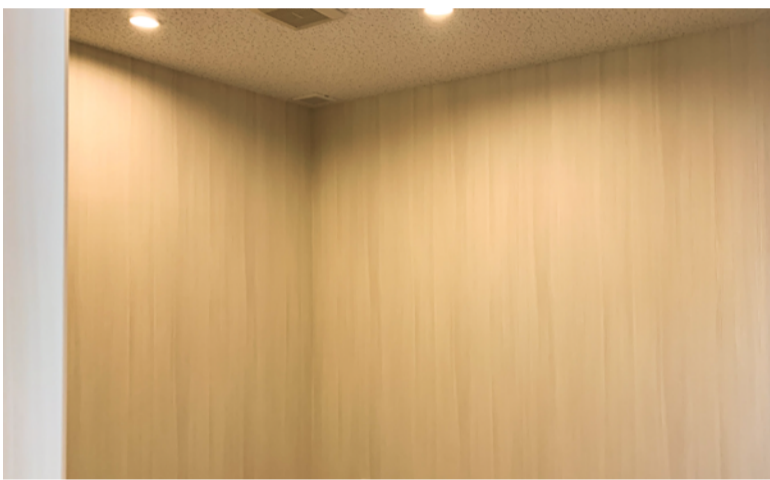


I&Hイチオシ 医院開業物件のご案内

即開業可！梅屋敷駅前

テナント
ご案内

梅屋敷駅
徒歩7分
内装工事
不要！



おすすめ ポイント

商店街に面した物件で、向かいにメディカルビル、近くに大学病院もあり認知性抜群！
内装工事が完了しており、診察室は防音工事も施工済みです。
工事不要のため初期費用を大幅に下げることができ、すぐに開業できます。
サテライト開業、ダブルワーク開業など様々な開業スタイルが検討できます！



物件形態	戸建テナント
建物構造	木造2階建 1階
募集科目	心療内科 精神科
住所	東京都大田区蒲田2丁目7-15
交通	京浜急行本線 梅屋敷駅 徒歩1分
面積	約7.7坪
賃料	250,000円(税別)
備考	向かいのメディカルビルに 内科、整形外科、皮膚科が入居済

お問合せ

Tel. 080-5584-1699

※ 受付時間は 9:00~18:00 となっております。(土・日・祝除く)

担当：伊藤 昌弘 ito_m@hhd-mp.com

I&H 株式会社

所在地 兵庫県芦屋市大槻町1番18号

URL <https://i-h-inc.co.jp/>