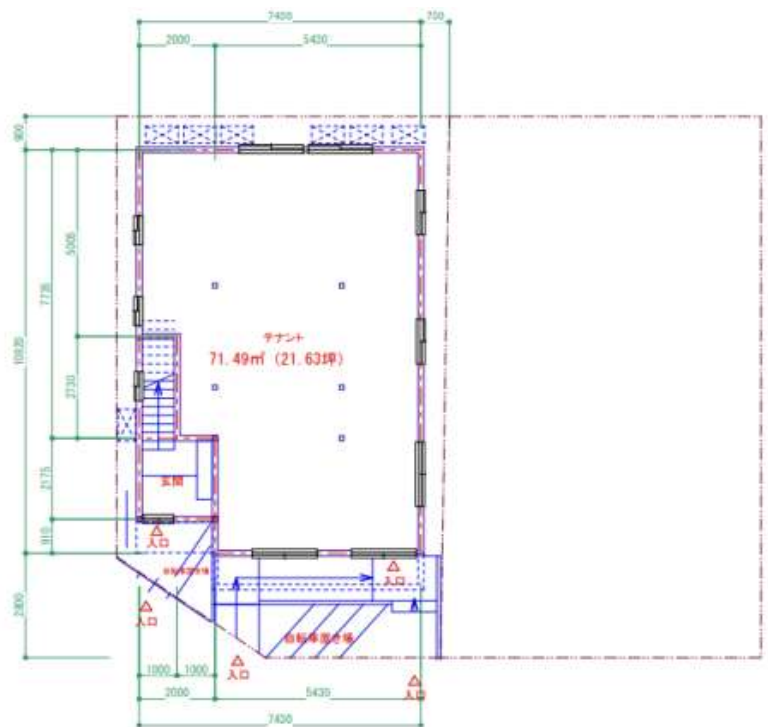


新伊丹駅前 新築テナント計画



おすすめポイント

阪急伊丹線「新伊丹駅」西口ロータリーに面する1階テナントの計画物件となります。現在既存建物が建っておりますが入居のタイミングに合わせて解体、新築工事予定の建物となります。
 「西宮北口駅」まで電車で12分、「阪急梅田駅」まで20分の好アクセスです。
 半径500m圏内の居住者人口 11,604人
 阪急新伊丹駅乗降者数 6,744人



- 物件形態** テナント
- 住所** 兵庫県伊丹市梅ノ木
- アクセス** 阪急新伊丹駅 徒歩1分以内
- 募集面積** 21.63坪
- 賃料** 応相談
- 保証金** 応相談
- 礼金** 応相談
- その他** 計画中のため内容が変更になる可能性がございます。

内科全般	心療内科	脳神経外科	整形外科	眼科	小児科	泌尿器科	婦人科	皮膚科	耳鼻咽喉科	歯科	その他
	○								○		